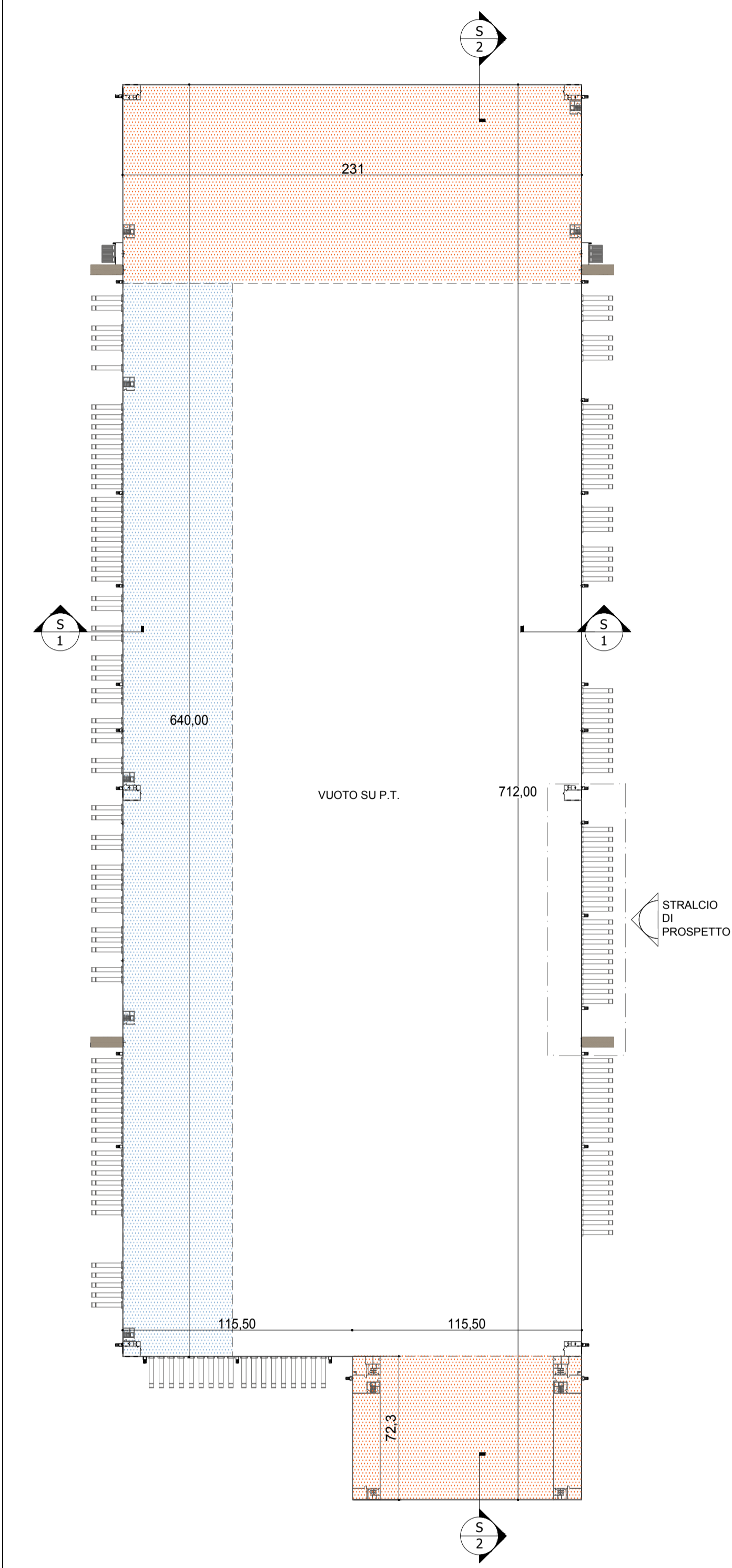


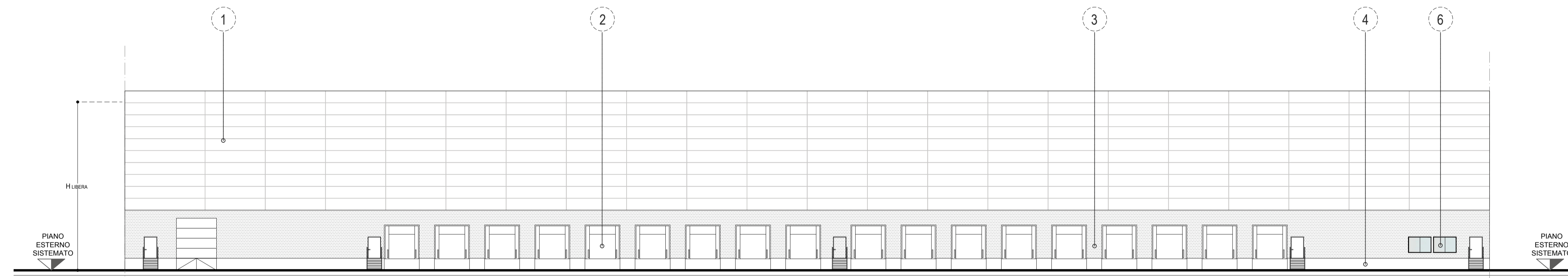
PIANTA TIPOLOGICA- SCALA 1:2000



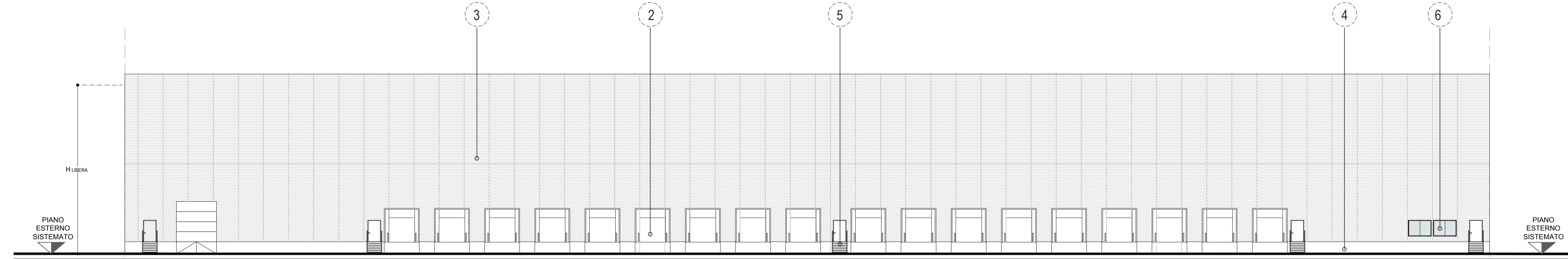
PROIEZIONE SOPRALCO
UFFICI A SERVIZIO DELL' ATTIVITA' PRODUTTIVA

PROIEZIONE PIANO PRIMO
UFFICI A SERVIZIO DELL' ATTIVITA' PRODUTTIVA

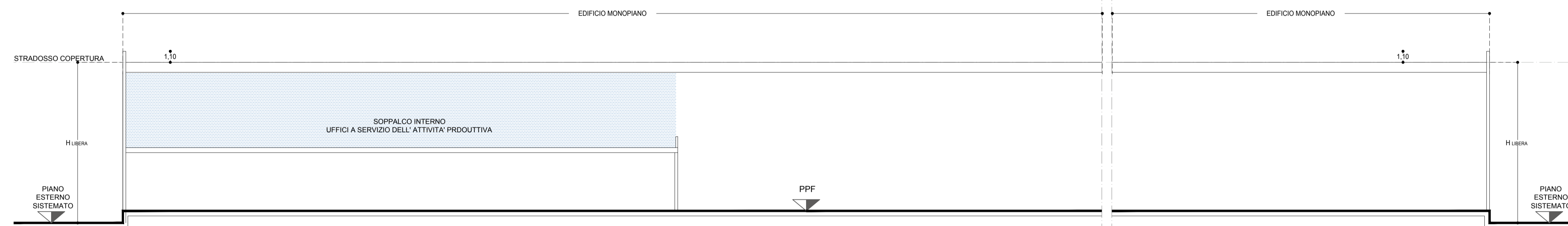
STRALCIO PROSPETTO P1- SCALA 1:250
TIPOLOGIA 1



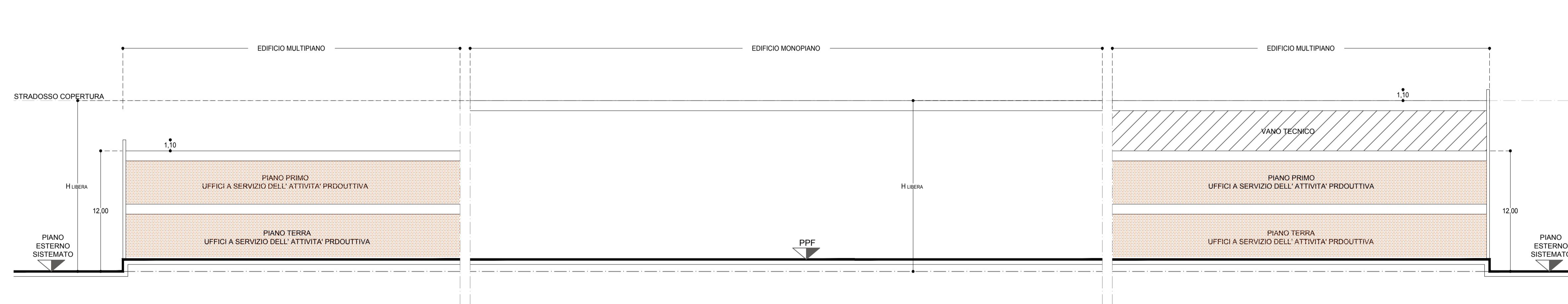
STRALCIO PROSPETTO P1- SCALA 1:250
TIPOLOGIA 2



S1 - SEZIONE 1 - TIPOLOGIA DI SEZIONE EDIFICIO MONOPIANO (ALTEZZA MAX LIBERA) - SCALA 1:250
RIFERIMENTO NORMATIVO
Altezza max (H) - NTA di PRGC Art.3.5.5 c.8
Def. Altezza (H) - RE Art.13 - 14



S2 - SEZIONE 2 - TIPOLOGIA DI SEZIONE EDIFICIO MULTIPIANO (ALTEZZA MAX 12 M) E MONOPIANO (ALTEZZA MAX LIBERA) - SCALA 1:250
RIFERIMENTO NORMATIVO
Altezza max (H) - NTA di PRGC Art.3.5.5 c.8
Def. Altezza (H) - RE Art.13 - 14



LEGENDA

- 1 Pannello metallico con interposto isolante tipo Sandwich
- 2 Portone Sezionale con sigillante esterno
- 3 Calcestruzzo Vibrato con finitura liscia fondo cassero ad andamento orizzontale o verticale, integgiabile
- 4 Cemento Armato a vista
- 5 Scaletta metallica
- 6 Serramento

DEFINIZIONE DI ALTEZZA

ESTRATTO NTA di PRGC
ART.3.5.5 c.8 - Aree Produttive di Nuovo Impianto

H (altezza) = 12 m per edifici multipiano, altezza libera per edifici a un piano fuori terra e volumi tecnici.

ESTRATTO Regolamento Edilizio
RE approvato con DCC n.12 del 06/04/2010 pubblicata per estratto sul BUR n.21 del 27/05/2010

ART.14 - Altezza della Costruzione (H)
1. L'altezza della Costruzione, misurata in metri [m], è la massima tra quelle dei fronti, determinate ai sensi del precedente art.13.

ART.13 - Altezza dei fronti della Costruzione (H)
1. Si definiscono fronti le proiezioni ortogonali delle singole facciate della costruzione, compresi gli elementi aggettanti o arretrati e la copertura.

2. Si assume come altezza di ciascun fronte della costruzione la differenza di quota, misurata in metri [m], tra l'estradosso dell'ultimo solaio - ovvero tra il filo di gronda della copertura se a quota più elevata rispetto ad esso - ed il punto più basso della linea di spicco; parapetti chiusi o semiaperti, realizzati con qualsiasi tipo di materiale, non rientrano nel computo se di altezza inferiore o uguale a 1,10 m;

3. L'ultimo solaio è quello che sovrasta l'ultimo spazio abitabile o agibile - ivi compresi i sottotetti che posseggano i requisiti tecnico - funzionali per essere considerati abitabili o agibili - con esclusione dei volumi tecnici;

4. Il filo di gronda è dato dall'intersezione della superficie della facciata con il piano orizzontale tangente al punto più basso della parte aggettante della copertura; nel caso in cui la facciata e la copertura siano raccordati con elementi curvilinei od altro, l'intersezione di cui sopra è rappresentata da una linea virtuale;

5. La linea di spicco è data dall'intersezione della superficie del terreno naturale o del terreno sistemato, se a quota inferiore, con la superficie della facciata della costruzione, escluse le parti prospicienti a rampe, scale e viabilità privata di accesso ai piani interrati;

N.B. La quota del piano esterno sistemato corrisponde alla quota media del terreno naturale corrispondente a + 156.00 s.l.m.

Techbau
Engineering & Construction

PROGETTO	COMPARTO ATTUATIVO 1	OGGETTO	Subjet
TITOLO DOCUMENTO	Document name	CODICE ARCHIVIO	Active Code
TIPOLOGIE EDILIZIE	PANTA - PROSPETTI - SEZIONI	19017 D 00 AU 011 VW	
SCALE	1:2000 - 1:250		
NUMERO	1000		

AU011 - 00

La proprietà di questo disegno è riservata ai termini di legge. Qualsiasi riproduzione o utilizzazione senza permesso non può essere fatta senza autorizzazione.
The property of this drawing is reserved according to law. Any reproduction or utilization without explicit permission is prohibited.