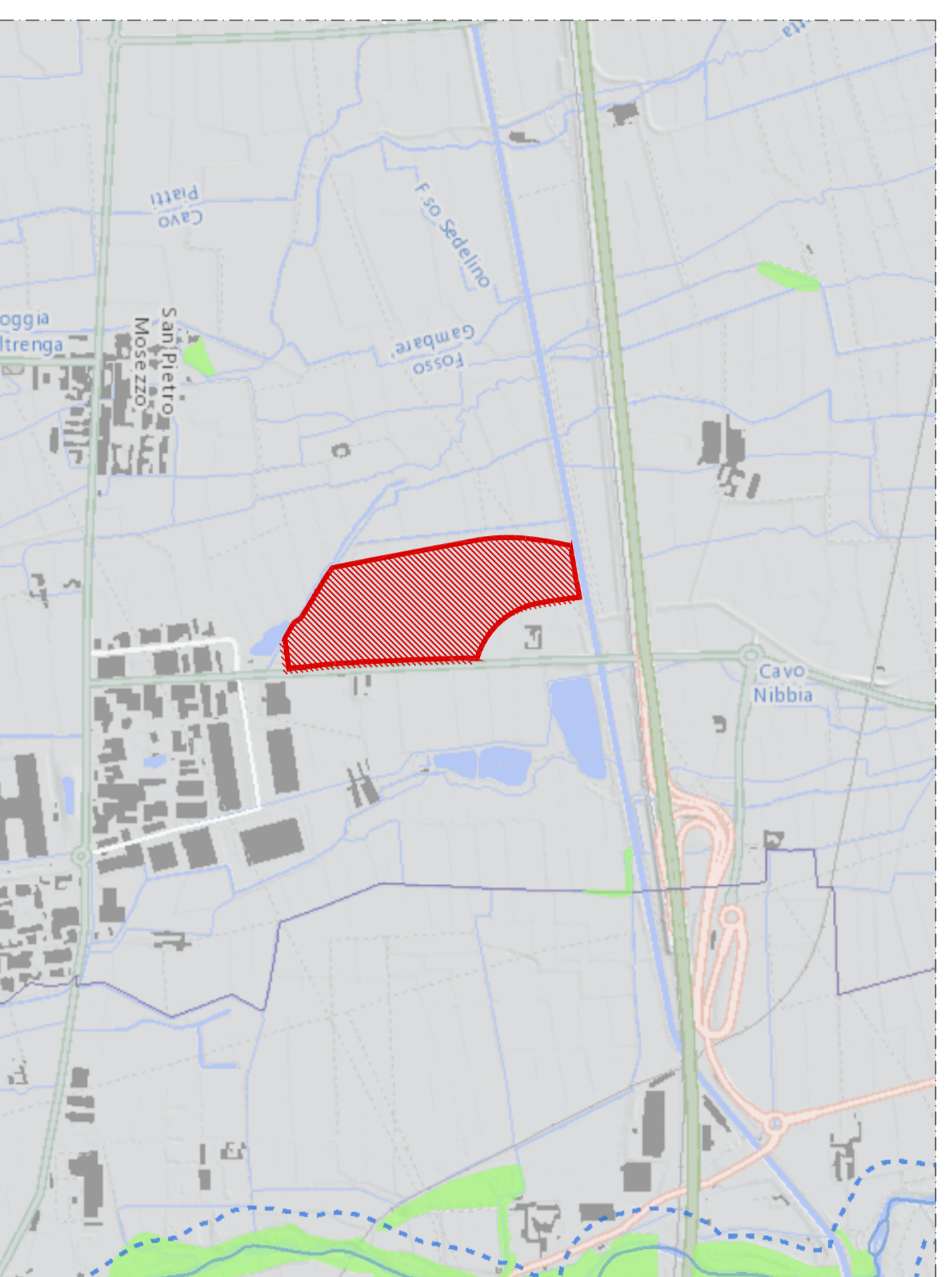


**LEGENDA**

	Valorizzazione del territorio
	Risorse e produzioni primarie
	Ricerca, tecnologia e produzioni industriali
	Trasporti e logistica di livello sovralocale
	Turismo
	Poli di innovazione produttiva; Novarese: chimica sostenibile
	Infrastrutture per la mobilità
	Corridoio internazionale
	Ferrovia
	Ferrovia ad alta velocità
	Autostrada
	Strada provinciale
	Potenziamento di infrastrutture esistenti
	Infrastrutture ferroviarie in progetto
	Polo logistico
	Base cartografica
	Piano stratico per l'assetto idrogeologico (PAI)
	Territori di pianura
	Territori di collina

**Tematiche settoriali di rilevanza territoriale**

	Presenza proporzionale dei temi per AIT
--	---



**LEGENDA**

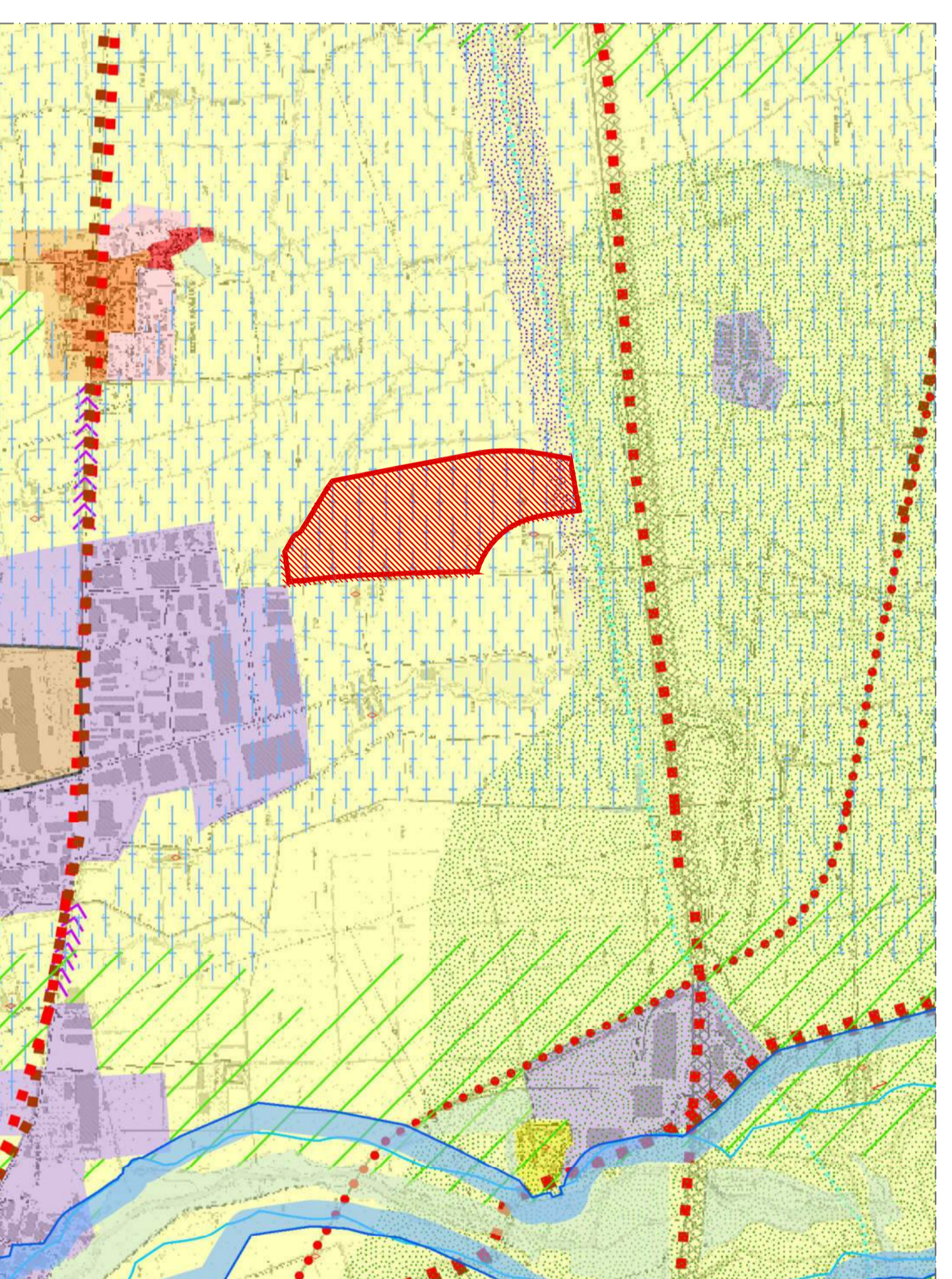
	Aree tutelate per legge ex art. 142, c. 1, lett. g) del D.Lgs. 42/04 e s.m.i.
	I territori coperti da foreste e da boschi



**LEGENDA**

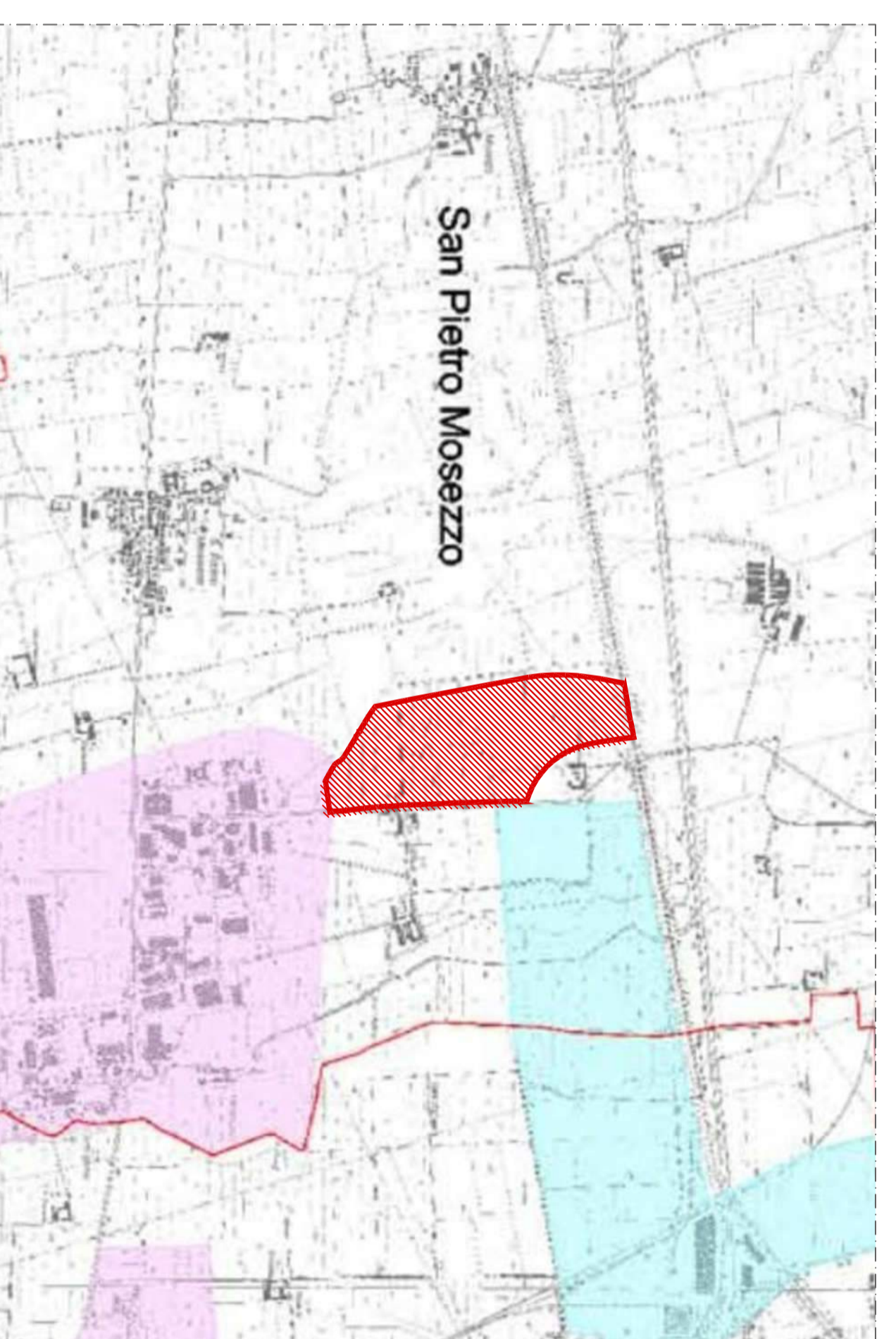
	Rete idrografica principale
	Rete ecologica
	Fontanilli
	Paesaggio agrario della pianura
	Rete degli itinerari

art. 2.8  
art. 2.10  
art. 2.10  
art. 2.11



**LEGENDA**

	Rete viaria di età romana e medioevale: Strada Vercellina (SP 11)	art. 22
	Rete viaria di età moderna e contemporanea: Strada reale - Torino-Novara	art. 22
	Sistemi di testimonianza storica del territorio rurale	art. 25
	Presenza stratificata di sistemi irrigui: Canale Cavour	art. 25
	Aree caratterizzate dalla presenza diffusa di sistemi di attrezzature o infrastrutture storiche: Canale Cavour	art. 31
	Sistemi paesaggistici rurali di significativa omogeneità e caratterizzazione dei coltivi: le risaie	art. 32
	Inseggimenti specializzati organizzati (m.l.5)	art. 37
	Complessi infrastrutturali (m.l.5); polo logistico - Interporto	art. 39
	Aree rurali di pianura o collina (m.l.10)	art. 40
	Elementi di criticità puntuali: Segni di attività impattanti, aggressive o dismesse: In-terporto	art. 41
	Elementi di criticità lineari: Impattante presenza di barriere lineari date da infrastrutture a terra: Autostrada A4 con linea TAV	art. 41



**LEGENDA**

	Aree di concentrazione di insediamenti produttivi da confermare, riqualificare, sviluppare	art. 4.2
	Ambiti di individuazione coordinata delle opportunità insediative per le attività produttive, terziarie, di servizio	art. 4.3

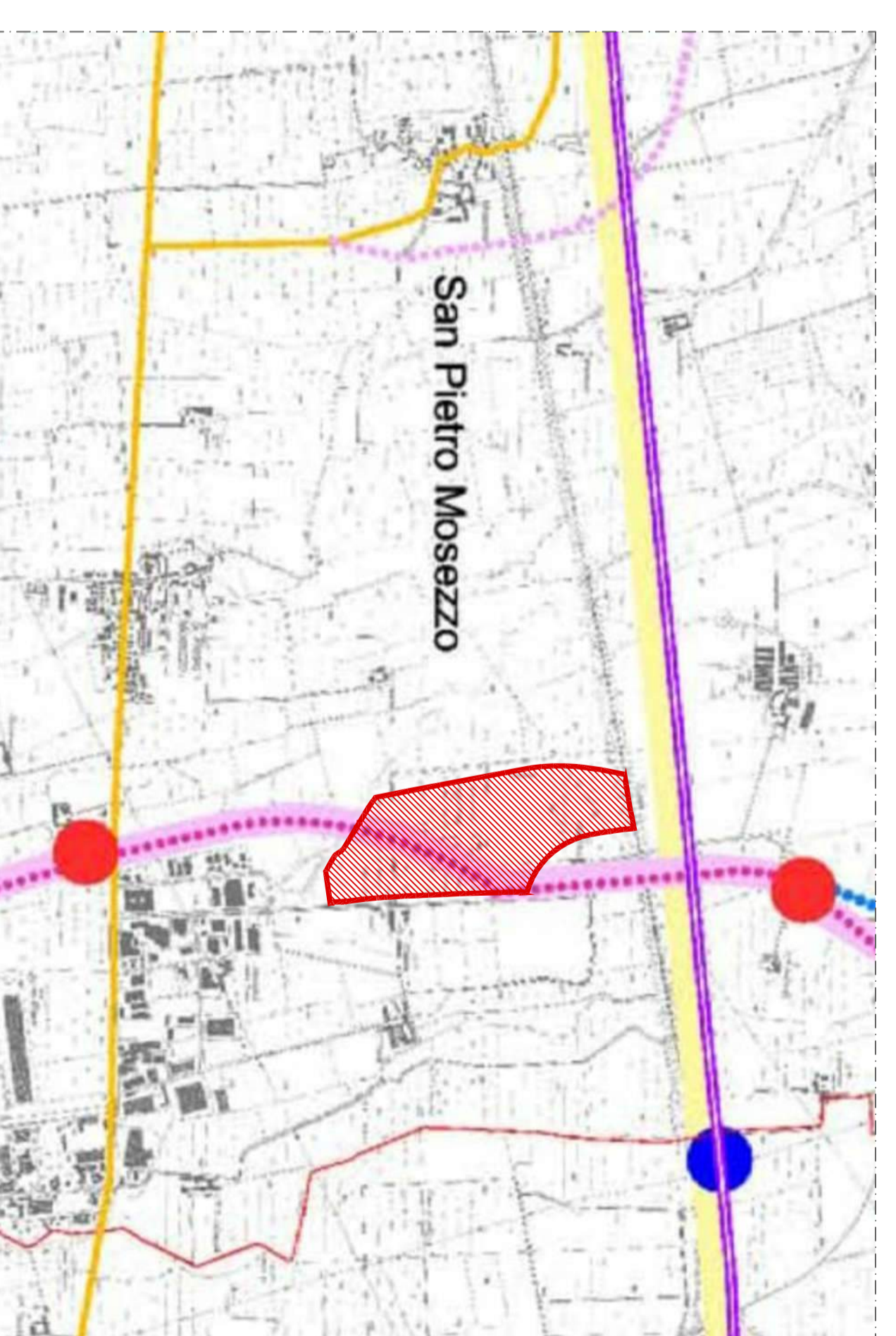


**LEGENDA**

	Corridoi su rete idrografica da ricostituire
	Aree di continuità naturale da mantenere e monitorare
	Aree di progetto: contesti fluviali
	Infrastrutture da riqualificare

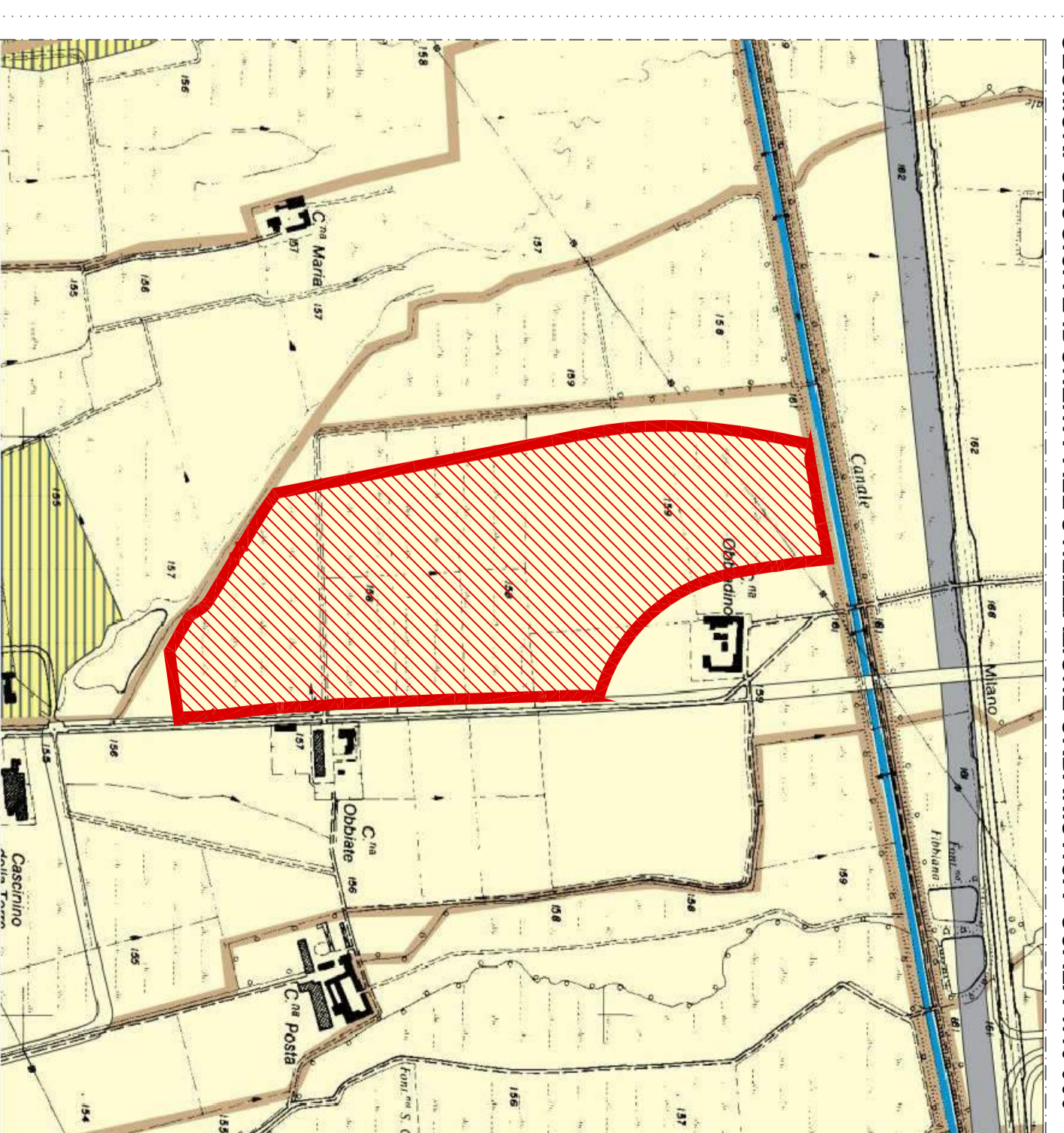
**ELEMENTI DELLA RETE ECOLOGICA**

**RETE DI FRUIZIONE**



**LEGENDA**

	Autostrade	-
	Strade statali: tracciati definiti provvisori di progettazione	art. 5.1
	Strade regionali e provinciali: tracciati esistenti	art. 5.1
	Percorso di connessione alla rete autostradale di aree urbane e di aree produttive	art. 5.4
	Principali interconnessioni con la rete locale di tracciati di variante	art. 5.5
	Principali punti di riorganizzazione degli snodi autostradali in connessione con la rete locale	art. 5.6
	Fascia di territorio interessata dal percorso della linea ad alta capacità	art. 5.7



**LEGENDA**

	CLASSE III: Forze di inondazione con base sogliana (< 2,5 m) e portata massima (< 25 m³/s) (art. 17)	Edificabile con osservazioni nel D.M. 11/07/2008 "Norme tecniche di progetto" (art. 2.5) e "Norme tecniche di progetto" (art. 2.5)
	CLASSE IV: Forze di inondazione con base sogliana (> 2,5 m) e portata massima (> 25 m³/s) (art. 17)	Edificabile con osservazioni nel D.M. 11/07/2008 "Norme tecniche di progetto" (art. 2.5) e "Norme tecniche di progetto" (art. 2.5)
	CLASSE V: Forze di inondazione con base sogliana (> 2,5 m) e portata massima (> 25 m³/s) (art. 17)	Edificabile con osservazioni nel D.M. 11/07/2008 "Norme tecniche di progetto" (art. 2.5) e "Norme tecniche di progetto" (art. 2.5)
	CLASSE VI: Forze di inondazione con base sogliana (> 2,5 m) e portata massima (> 25 m³/s) (art. 17)	Edificabile con osservazioni nel D.M. 11/07/2008 "Norme tecniche di progetto" (art. 2.5) e "Norme tecniche di progetto" (art. 2.5)
	CLASSE VII: Forze di inondazione con base sogliana (> 2,5 m) e portata massima (> 25 m³/s) (art. 17)	Edificabile con osservazioni nel D.M. 11/07/2008 "Norme tecniche di progetto" (art. 2.5) e "Norme tecniche di progetto" (art. 2.5)

**INDIVIDUAZIONE AREA COMPARTO ATTUATIVO 1**

**TECHBAU**  
Engineering & Construction

**COMPARTO ATTUATIVO 1**  
OGGETTO: SAN PIETRO MOSEZZO (NO)  
PEC AMBITO NORD

**QUADRO DI RIFERIMENTO PROGRAMMATICO:**  
Strada PTR - PPR - PTP

19017 D 00 AU 000 GA  
SCALE: 1:200000 1:100000 1:20000 1:10000  
NUMERO: AU000 - 00